

Warum Leichte Sprache?

Komplizierte Texte von Behörden, Verträge, Bedienungsanleitungen – es passiert immer wieder, dass wir im Alltag auf Sprache treffen, die schwer verständlich ist. Um sich selbständig und selbstbestimmt in der Welt bewegen zu können, ist es wichtig, Sprache und Texte zu verstehen. Für Menschen mit Beeinträchtigung, sei es eine Sinnesbeeinträchtigung, kognitive Beeinträchtigung oder eine Lernbehinderung, ist dies zum Teil sehr schwer bis unmöglich.

Damit Texte für Menschen mit unterschiedlichen Beeinträchtigungen verständlich werden, muss die Sprache an die individuelle Lesekompetenz angepasst werden. Dieses kann zum Beispiel durch eine leichtere Ausdrucksweise und zusätzliche Erläuterungen durch Bilder und Symbole geschehen.

Das **Büro für Leichte Sprache** ist ein Beratungs- und Übersetzungsbüro. Es übersetzt schwer verständliche Sprache in Leichte Sprache.

Was bietet das Büro für Leichte Sprache?

- Die Übersetzung von verschiedenen Dokumenten, z.B. Gesetzestexte, Arbeitsverträge, Mietverträge, Informationsbroschüren, Flyer, Leitbilder, Hausordnungen, Homepagetexte, Protokolle.
- Produktion von Materialien in Leichter Sprache,
- Vorträge zur Darstellung der Notwendigkeit und zur Umsetzung der Leichten Sprache.
- Fortbildungen und Schulungen zum Thema Leichte Sprache. Die Teilnehmer lernen innerhalb dieser Schulungen, wie sie selber für ihre Zielgruppe verständliche Texte formulieren und gestalten können.

Bei unserer Arbeit ist uns wichtig, mit Menschen aus der Zielgruppe zusammen zu arbeiten. Menschen mit unterschiedlichen Beeinträchtigungen prüfen unsere Übersetzungen und Kundentexte auf Verständlichkeit.

Wem hilft das Büro für Leichte Sprache?

Das Angebot richtet sich an

- Menschen mit Beeinträchtigung, die einen Text in Leichte Sprache übersetzt haben möchten,
- Angehörige von Menschen mit Beeinträchtigung,
- Einrichtungen und Angebote der Behindertenhilfe,
- Interessenvertretungen und Selbsthilfeorganisationen,
- Bildungsträger
- Ämter, Behörden, Parteien
- Krankenkassen und Ärzte
- Medien und Verlage
- Firmen

Lebenshilfe Bremen e.V.

Büro für Leichte Sprache

Waller Heerstr. 59 · 28217 Bremen

Ihre Ansprechpartnerin:

Claudia Wessels

Telefon: 0421-387 77 79

Telefax: 0421-387 77 99

leichte-sprache@lebenshilfe-bremen.de

Büro für Leichte Sprache

Eine Kooperation der Lebenshilfe für Menschen mit geistiger Behinderung Bremen e.V. und der Bundesvereinigung Lebenshilfe für Menschen mit geistiger Behinderung e.V.

Es ist normal, verschieden zu sein.

Die Lebenshilfe Bremen wurde 1960 von Eltern gegründet. Seitdem engagieren sich Eltern, Angehörige, Menschen mit Behinderung und Fachleute für ein gutes gemeinsames Leben von Menschen mit und ohne Behinderung.

Die Lebenshilfe Bremen setzt sich dafür ein, dass jeder Mensch mit geistiger Behinderung so selbständig wie möglich leben kann und die Unterstützung erhält, die dazu nötig ist.

Die Angebote der Lebenshilfe Bremen sind:

- **Beratung**
- **Gesprächskreise**
- **Informationsveranstaltungen**
- **Familienunterstützende Angebote**
- **Frühförderung und Spielkreise**
- **individuelle Angebote für Kinder, Jugendliche und Erwachsene**
- **unterschiedliche Wohnformen**
- **Pflegedienst**
- **Krankengymnastik**
- **Freizeit- und Reiseangebote**
- **Büro für leichte Sprache**

Gern senden wir Ihnen unseren aktuellen Veranstaltungskalender oder weitere Informationen zu unseren Angeboten. Bitte rufen Sie uns an.

Lebenshilfe für Menschen mit geistiger Behinderung Bremen e.V.

Waller Heerstr. 55

28217 Bremen

Telefon: 0421-387 77 0

Telefax: 0421-387 77 99

E-Mail: info@lebenshilfe-bremen.de

www.lebenshilfe-bremen.de

Spendenkonto-Nr.: 100 300 3

Sparkasse Bremen, BLZ 290 501 01

Büro für Leichte Sprache

„So kann es jeder verstehen“.

Das Büro für Leichte Sprache

Was ist das Büro für Leichte Sprache?

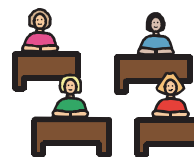
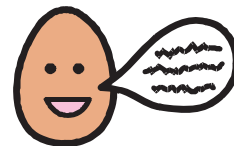
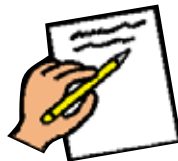
Briefe und Texte sind manchmal schwer zu verstehen. Das Büro will, dass Sie Texte besser verstehen können. Denn: Wenn Sie viel verstehen, können Sie viel selber entscheiden. Darum schreiben wir Texte in Leichter Sprache.

Leichte Sprache bedeutet: Es werden einfache Worte benutzt. Und die Sätze sind kurz. Leichte Sprache bedeutet auch, dass Bilder den Text erklären.



Was macht das Büro für Leichte Sprache?

- **Wir übersetzen Texte in Leichte Sprache.** Zum Beispiel Verträge, Gesetze, Briefe, Protokolle, Hausordnungen, Informations-Texte.
- **Wir schreiben selber Texte in Leichter Sprache.** Diese Texte erklären Ihnen wichtige Dinge. Zum Beispiel, wie Sie einen Antrag stellen. Oder was das Persönliche Budget ist.
- **Wir erklären anderen, warum Leichte Sprache wichtig ist.** Wir wollen, dass viele Menschen Leichte Sprache benutzen. Darum halten wir zum Beispiel Vorträge über Leichte Sprache.
- **Wir bringen anderen bei, wie man Leichte Sprache benutzt.** Dafür machen wir Kurse. Und wir beraten andere über Leichte Sprache.



Was ist uns wichtig?

Wir arbeiten mit Menschen mit Behinderungen zusammen. Sie prüfen für uns, ob ein Text leicht zu verstehen ist. Sie prüfen alles, was wir geschrieben haben. Und sie prüfen für uns Texte von Kunden.



Für wen ist das Büro für Leichte Sprache?

Das Angebot ist für alle Menschen, die nicht so gut lesen können.



Das Angebot ist aber auch für Menschen, die etwas in Leichter Sprache erklären möchten. Zum Beispiel Mitarbeiter beim Wohnen oder bei der Arbeit. Oder Mitarbeiter beim Amt.



Wenn Sie mehr wissen wollen, hilft Ihnen **Claudia Wessels** gern weiter.

Sie können einen **Brief** schreiben. Die Adresse ist:
Lebenshilfe Bremen e.V.
Büro für leichte Sprache
Waller Heerstr. 59
28217 Bremen



Sie können uns **anrufen**. Die Nummer ist:
0421 - 387 77 79



Sie können uns **ein Fax schicken**. Die Nummer ist:
0421 - 387 77 99



Sie können eine **E-Mail** schreiben. Die Adresse ist:
leichte-sprache@lebenshilfe-bremen.de

